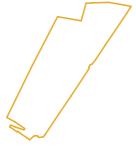


**PLAN MODÈLE  
DE LA CLÔTURE**

**Légende**

Localisation de la  
Centrale photovoltaïque



Echelle 1/50 au format A3  
0 1 2m

Echelle 1/2500 au format A3  
0 50 100m



**Architecte**

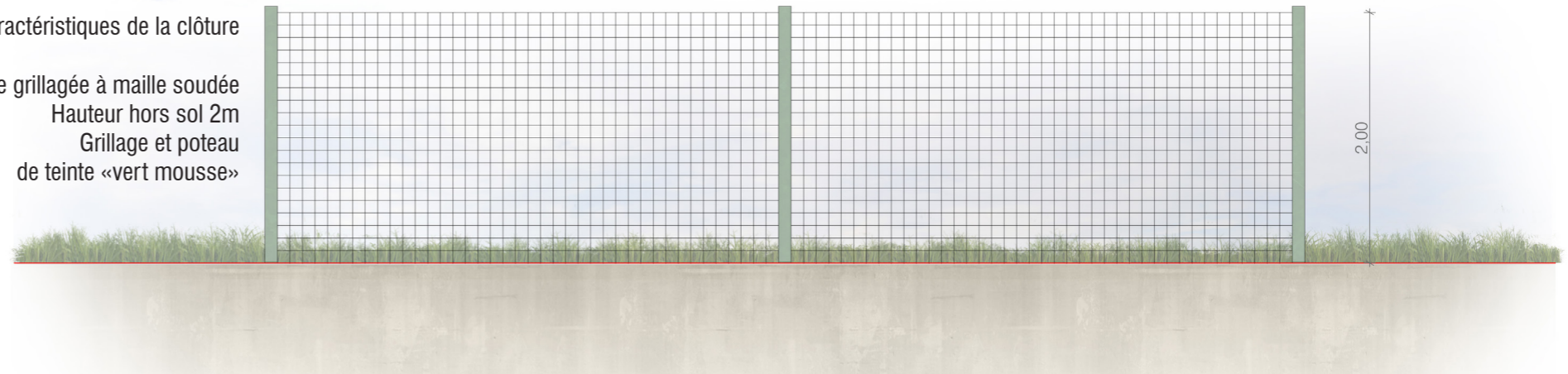
**I'M IN ARCHITECTURE**  
21 rue d'Auteuil 75016 PARIS  
06 71 15 45 63 // im.in.archi@gmx.com  
SARL au capital de 16500€  
533 863 940 R.C.S. PARIS



EDF Renouvelables France  
Coeur Défense - Tour B  
100, esplanade du Général de Gaulle  
92932 Paris La Défense Cedex

Caractéristiques de la clôture

Clôture grillagée à maille soudée  
Hauteur hors sol 2m  
Grillage et poteau  
de teinte «vert mousse»



Elevation de la clôture au 1/50ème



Localisation de la clôture au 1/5000ème

Contenu

- Plan de localisation des points de vue des photomontages
- Photomontages

# PC6 - DOCUMENT GRAPHIQUE PERMETTANT D'APPRÉCIER L'INSERTION DU PROJET DE CONSTRUCTION DANS SON ENVIRONNEMENT

Architecte


**I'M IN ARCHITECTURE**  
21 rue d'Auteuil 75016 PARIS  
06 71 15 45 63 / im.in.archi@gmx.com  
SARL au capital de 16500€  
533 863 940 R.C.S. PARIS




EDF Renouvelables France  
Coeur Défense - Tour B  
100, esplanade du Général de Gaulle  
92932 Paris La Défense Cedex


PLAN DE LOCALISATION  
DES POINTS DE VUE  
PHOTOGRAPHIQUES


Légende

 Localisation des points de vue

 Structures photovoltaïques

 Poste de livraison

 Poste de transformation

 Clôture avec entrée à créer

Echelle 1/5000 au format A3



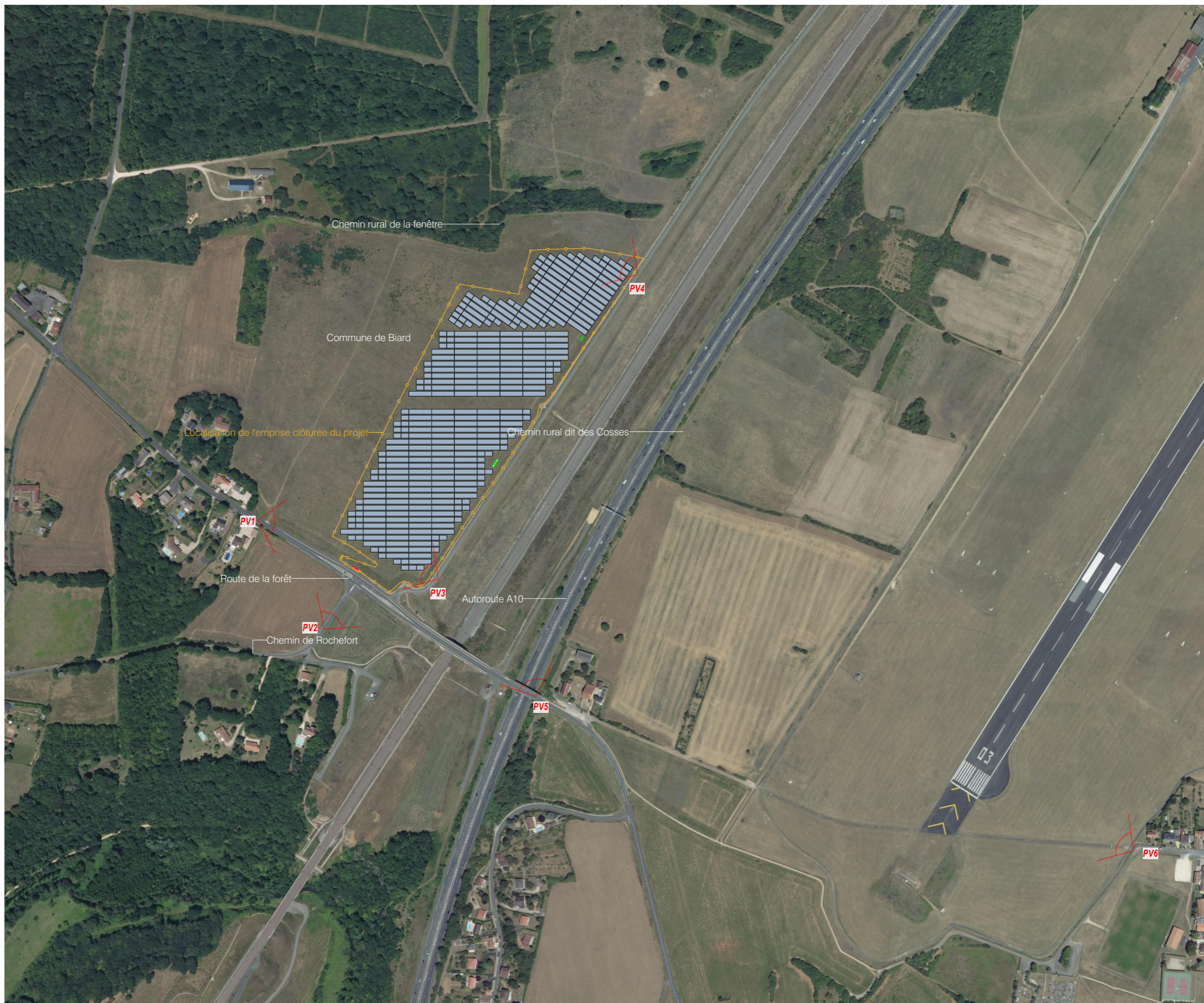
Architecte

I'M IN ARCHITECTURE

21 rue d'Auteuil 75016 PARIS  
06 71 15 45 63 // im.in.archi@gmx.com  
SARL au capital de 16500€  
533 863 940 R.C.S. PARIS



EDF Renouvelables France  
Coeur Défense - Tour B  
100, esplanade du Général de Gaulle  
92932 Paris La Défense Cedex





Point de vue n°1 - Vue depuis la route de la forêt au sud du projet



Point de vue n°1 - Vue depuis la route de la forêt au sud du projet avec les mesures paysagères



Point de vue n°2 - Vue depuis le chemin de Rochefort au sud du projet en direction du nord



Point de vue n°2 - Vue depuis le chemin de Rochefort au sud du projet en direction du nord avec les mesures paysagères



Point de vue n°3 - Vue depuis la voie existante a l'est du projet en direction de l'ouest



Point de vue n°3 - Vue depuis la voie existante a l'est du projet en direction de l'ouest avec les mesures paysagères



Point de vue n°4 - Vue depuis la voie existante au nord-est du projet en direction de l'ouest



Point de vue n°4 - Vue depuis la voie existante au nord-est du projet en direction de l'ouest avec les mesures paysagères



Point de vue n°5 - Vue depuis le pont traversant l'autoroute A10 au sud-est du projet



Point de vue n°5 - Vue depuis le pont traversant l'autoroute A10 au sud-est du projet avec les mesures paysagères